

**ALBIVAG®**

KADEFARM

**GEL****Instrukcja używania wyrobu medycznego**

**Albivag® gel** jest wyrobem medycznym stosowanym wspomagająco w leczeniu różnych dolegliwości wywołanych atrofią nabłonka błony śluzowej pochwy i sromu lub związanych z suchością pochwy, u kobiet w wieku rozrodczym lub w okresie menopauzy. Atrofia nabłonka błony śluzowej pochwy i sromu wiąże się z szeregiem objawów, takich jak suchość, pieczenie, swędzenie, ból, nieprzyjemny zapach, a także mikrourazy i podrażnienia. Dzięki swojemu składowi, opartemu na naturalnych składnikach, zapewnia skuteczne nawilżenie i ochronę nabłonka błony śluzowej pochwy i sromu, łagodząc typowe objawy atrofii.

Unikalna formuła na bazie **kwasu hialuronowego, izoflawonów sojowych, malwy, aloesu, nagietka lekarskiego** oraz **olejku z drzewa herbacianego** pielęgnuje i przywraca naturalną elastyczność, a także miękkość i integralność nabłonka błony śluzowej pochwy, zapobiegając podrażnieniom i zapewniając nawilżenie i ukojenie. Dzięki zawartości **kwasu bornego** preparat pozwala na utrzymanie fizjologicznego, kwaśnego odczynu środowiska pochwy, wzmacniając naturalne działanie ochronne jej flory bakteryjnej i tym samym przyczyniając się do zmniejszenia ryzyka nawracających infekcji.

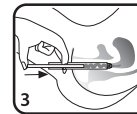
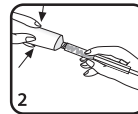
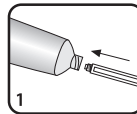
**Wskazania do stosowania Albivag® gel:**

- w przypadku wystąpienia suchości pochwy (w okresie menopauzy, położu i karmienia piersią, podczas leczenia hormonalnego, podczas stosowania doustnych środków antykoncepcyjnych, w przypadku rozpoznania zapalenia pochwy i sromu lub w wyniku stresu);
- w przypadku pieczenia, swędzenia, bólu, nieprzyjemnego zapachu i podrażnień – zapewniając szybką ulgę;
- w diagnostyce bakteryjnego lub drożdżakowego zapalenia pochwy (kandydoza) – przywraca fizjologiczne nawilżenie nabłonka błony śluzowej pochwy i sromu oraz naturalne pH pochwy niezbędne do zmniejszenia ryzyka infekcji;
- podczas leczenia infekcji pochwy – zapewnia nawilżenie i ukojenie;
- w przypadku bolesnego współżycia (dyspareunia) oraz po zabiegach ginekologicznych;
- wspomagająco w leczeniu i zabliznianiu się mikrourazów nabłonka błony śluzowej pochwy i krocza;
- w celu zapobiegania podrażnieniom i otarciom spowodowanym przez bieliznę, wkładki i podpaski higieniczne;
- przy zabiegach takich jak DTC (koagulacja diatermiczna), laseroterapia, krioterapia i radioterapia.

**Skład:** kwas hialuronowy, ekstrakt sojowy (miareczkowany w 40% roztworze izoflawonów i 25% roztworze genisteiny), glikolowy ekstrakt z malwy, kwas borny, destylowana woda nagietkowa, olejek eteryczny z drzewa herbacianego (tea tree), aloes zwyczajny (aloe vera), ksylitol, karbomer, hydroksyetyloceluloza, trietanolamina, disodium EDTA, uwodorniony olej rybcynowy PEG-40, dehydroctan sodu, mocznik imidazolidynowy, substancja zapachowa, woda.

**Sposób użycia:**

1. Dokładnie umyj ręce. Przebij otwór tubki nakrętką, a następnie umieść jednorazowy aplikator w szyjce tubki (Rys. 1).
2. Ostrożnie wyciśnij żel z tubki, aby napełnić aplikator do momentu zatrzymania się tłoka (Rys. 2).
3. Odkręć aplikator z tubki i delikatnie włóż go do pochwy. Przesuń tłok, aby wycisnąć żel (Rys. 3). Zaleca się nałożenie niewielkiej ilości produktu na aplikator w celu ułatwienia wprowadzenia go do pochwy.
4. Zakręć ostrożnie tubkę, a zużyty jednorazowy aplikator wyrzuć do kosza na śmieci (Rys. 4).



Żel dopochwowy **Albivag® gel** należy stosować raz dziennie lub zgodnie z zaleceniami lekarza. Za każdym razem należy używać nowego aplikatora. Nie należy przekraczać przepisanej dawki bez konsultacji z lekarzem. **Albivag® gel** jest środkiem na bazie wody. Nie pozostawia plam na ubraniu i może być używany podczas stosowania prezerwatywy.

**Ostrzeżenia:** Niniejszy produkt jest przeznaczony do użytku dopochwowego.

Nie pokać. Nie stosować w przypadku nadwrażliwości na jakiegokolwiek składnik produktu. Produkt nie może być stosowany w pierwszych trzech miesiącach ciąży. Jeżeli planujesz zajść w ciążę lub uważasz, że możesz być w ciąży, przed zastosowaniem produktu powinnaś skonsultować się z lekarzem. Produkt nie jest przeznaczony do użytku pediatrycznego. Produkt należy przechowywać w miejscu niewidocznym i niedostępnym dla dzieci. Nie należy stosować produktu dłużej niż 4 tygodnie. Jak w przypadku wszystkich produktów do stosowania miejscowego, długotrwałe stosowanie może prowadzić do uczulenia lub lokalnego podrażnienia. W takim przypadku należy przerwać leczenie i skonsultować się z lekarzem lub farmaceutą. Nie są znane żadne interakcje wynikające ze stosowania produktu w połączeniu z innymi produktami przeznaczonymi do stosowania w pochwie. Nie należy używać produktu, jeśli opakowanie jest uszkodzone lub naruszone przed pierwszym otwarciem. Nie używać produktu po upływie terminu ważności podanego na opakowaniu.

**Przechowywanie:** w suchym, chłodnym miejscu, z dala od światła i źródeł ciepła.

Podana data ważności odnosi się do nienaruszonego, prawidłowo przechowywanego produktu.

**Zawartość opakowania:** 1 tubka 30 ml e i 5 jednorazowych aplikatorów dopochwowych.



**Wytwórca:** Sakura Italia Srl  
Via M. Cerutti, 90/c  
25017 Lonato del Garda  
(Brescia, Włochy)  
www.sakuraitalia.it

**Dystrybutor:**

Kadefarm Sp. z o.o., Sierosław  
ul. Gipsowa 18, 62-080 Tarnowo Podgórze  
www.kadefarm.pl

**CE** 0477  
Wyrób medyczny



**REF** FG1600